



ふれあい

第22号

平成21年 7月13日
発行：滝川市立病院
滝川市大町2丁目2-34
電話0125-22-4311
FAX0125-24-6010
編集：広報委員会
www.ned.taki.kawa.hokkai.do.jp

毎年5月12日は看護の日

『看護の日』 メッセージカード

看護の口委員会云

看護の口委員会では年間を通じて看護の口をPRする活動を行っています。

ナイチンゲールの誕生日の5月12日を看護の日。そしてその日を挟む1週間を世界中で看護週間と制定しています。

看護の日を制定

した目的は、社会にケアの心を根付かせ、人のお世話をする職業がいかに大切かを理解していただくことです。

「看護の日って?」「これ何?」というもので、認知度の低さを思い知らされました。

看護の日は平成2年に制定さ

れ、翌3年から当院でも活動しています。メッセージカードがいつから始められたか定かではありませんが、ほぼこの頃から行われたようです。

ある程度のキャリアの方は武内恵輔前院長の、ほのぼのとしたイラストが描かれたカードを懐かしく覚えておられるのではないで

受け持ち看護師

よつか。
これからも看護の日のPR活動を行っていくとともに患者様に喜んでいただけるようなカードを作つて、受け持ち看護師の熱いメッセージを伝えるお手伝いができるように努力していきたいと委員一同、熱い思いを抱いています。

まちの保健室

看護の口委員会云

6月15日(月)滝川郵便局にて「まちの保健室」を開催しました。

当日は天候にも恵まれ、とても多くの方が来局されました。

今回は66名の方に血圧測定や健康相談を受けて頂くことができました。主な年代としては、60〜70歳代の方の参加が多くありました。

健康相談の内容では、測定した血圧の状況から病気を心配する方や自分の体調についての質

問が多く、展示していたパンフレットをもとに高血圧や骨粗鬆症、便秘等について説明させて頂きましたと同時に、主治医へも相談するようアドバイスをさせて頂きました。今回、一人一人にかかわる時間が長く、待ち切れず帰られる方が数人いらしたのが残念でした。

参加して頂いた方には、ビートルバックや絆創膏とともにメッセージカードをお配りし「看護の口」をアピールさせて頂きました。ご協力頂いた郵便局の方には大変感謝いたします。



様へ

看護の心をみんなの心に 5月12日は看護の日

滝川市立病院看護部理念

いつでもどこでも その人がその人らしく生きていくための
質の高い看護サービスを提供する

協賛 北海道看護協会北空知支部



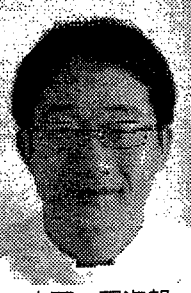
「まちの保健室」血圧測定の様子

新たに赴任した医師の紹介



木村 仁
外科医長
札幌医科大学
平成6年

4月から外科に赴任した木村です。前任地は札幌鉄道病院で主に消化器外科全般の診療をしていました。10数年振りに札幌を離れ、心機一転頑張りたいと思いますので、宜しくお願いします。



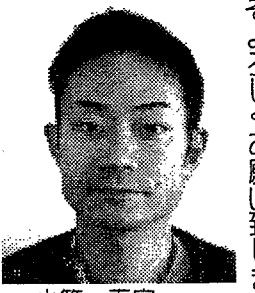
木下 平次郎
眼科医長
北海道大学
平成9年

皆さま、はじめまして。帯広協栄病院より赴任してきました。眼のことで何かお困りの事がございましたら、気軽に御相談下さい。宜しくお願いいたします。



辰巳 正純
小児科医長
札幌医科大学
平成8年

はじめまして。一小児科医として子供達の健康管理、増進に貢献させていただきます。どう



小笹 泰宏
整形外科医長
札幌医科大学
平成10年

皆様はじめまして。整形外科の小笹泰宏と申します。3月まで札幌医科大学にて臨床に携わっておりました。今後、他の整形外科の先生と一緒に質の高いチーム医療を心がけて参りますので宜しくお願い致します。



池本 亘
小児科医長
札幌医科大学
平成11年卒

この度、新しく小児科に赴任しました池本と申します。よろしくお願いたします。



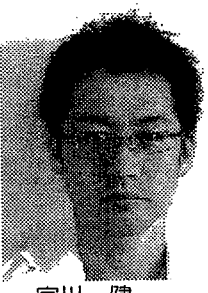
橋本 次朗
泌尿器科医長
札幌医科大学
平成14年

血尿・排尿障害など泌尿器でお困りのことがありましたら、お気軽に受診して下さい。



宮本 慎太郎
泌尿器科医長
札幌医科大学
平成15年

前任地のNＴＴ東日本札幌病院より、この4月に赴任致しました。以前砂川で2年間勤務の経験があり、中空知は馴染み深い地域です。地域に根ざした医療を目指すと同時に、より新しい医療の提供を心掛けます。



宮川 健
整形外科医
札幌医科大学
平成16年

みなさま、はじめまして。整形外科の宮川健と申します。4月より別から転勤して参りました。みなさまのご健康へのお手伝いができます。よろしくお願いいたします。ご不明な点がございましたらお気軽にご相談下さい。



岩本 圭史
整形外科医
大阪立大学
平成16年

はじめまして、整形外科の岩本圭史と申します。遠路はるる大阪から赴任してまいりました。誠意ある心のもった診療を心掛けておりますので、今後ともよろしくお願いたします。



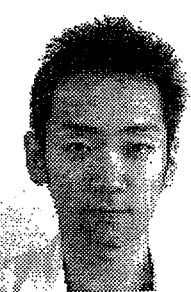
高桑 一登
麻酔科医
札幌医科大学
平成16年

初めまして、麻酔科の高桑一登と申します。当院における麻酔科の役割は、ペインクリニック、集中治療室における集中治療管理、そして手術中の麻酔管理と幅広く皆様の役に立てるよう努力して参ります。よろしくお願致します。



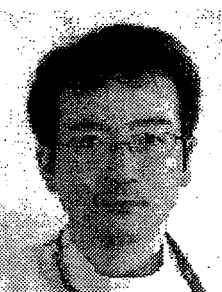
堀 陽子
眼科医
金沢医科大学
平成17年

はじめまして、北海道大学病院より赴任致しました。滝川の美しい街がより美しく見える様、皆様



岡田 葉平
整形外科医
札幌医科大学
平成18年

はじめまして、札幌大病院から参りました岡田葉平と申します。患者様一人一人の痛み・動きを良くするため精一杯頑張りますので、よろしくお願いたします。



豊山 貴之
内科医
札幌医科大学
平成18年

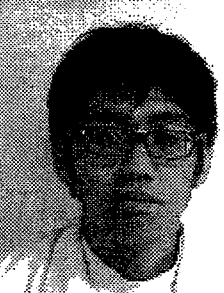
この度、内科として赴任いたしました豊山と申します。生まれは道南の函館で、その後は道内各地を転々としたのですが、滝川市に住むのは初めてです。今後は滝川市民みなさまの医療に少しでもお役に立ちたいと存じます。よろしくお願いたします。

4月に赴任した 研修医の紹介



伊藤 一洋
宮崎大学
平成21年

生まれ、育ちは東京ですが、宮崎から参りました。4月半ばの滝川は宮崎の2月より寒く、北国での暮らしに不安はありますが、暖かい人々に囲まれ、職場に慣れつつあります。これから2年間お世話になります。よろしくお願致します。



中野 正一郎
札幌医科大学
平成21年

札幌医科大学を今年卒業して滝川市立病院に研修にきました。精一杯頑張りますのでよろしくお願致します。

建替え通信

事務局 改築推進室
(内線)287, 293, 300
<http://www.med.takikawa.hokkaido.jp>

前号の建替え通信から早3か月が経ちました。月日が経つのは早いものです。当院の改築工事もほぼ予定通りに、事故などもなく順調に進んでいます。

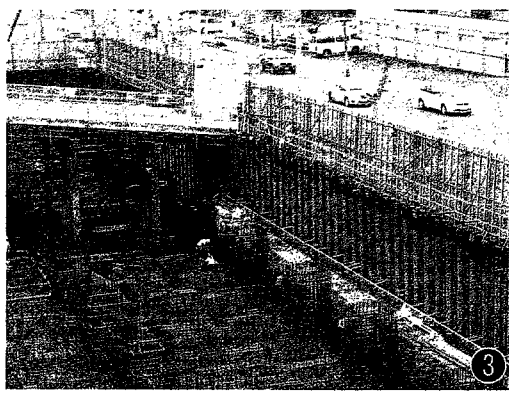
写真①は、根掘り工事をしながら、同時に「構台」と呼ばれる作業用通路を仮設している様子です(4月中旬)。



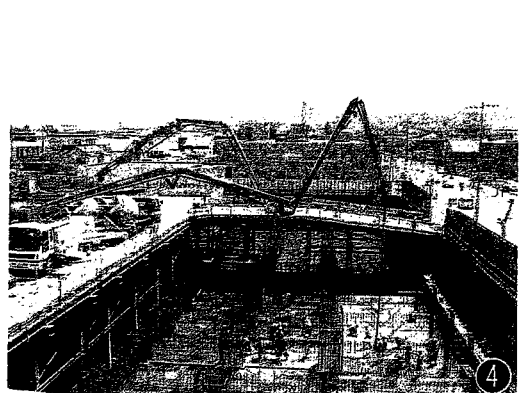
写真②がその後2週間ほど経った頃の様子で、根掘りが進み構台の「足」が見えてきているのがわかります。新病院には地下階はありませんが、防震装置を設置するためこのように根掘りしています(地下約5メートル)。



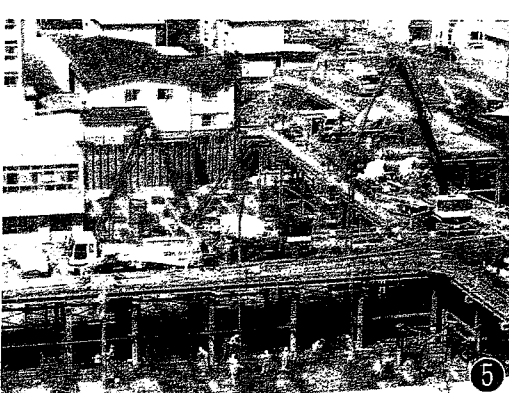
写真③は、根掘りが終わり耐圧盤(ベタ基礎のようなもの)を作るために鉄筋を組んでいる様子です。右上に見えるのは官庁通りですが、その高低差がはっきりとわかります(5月中旬)。



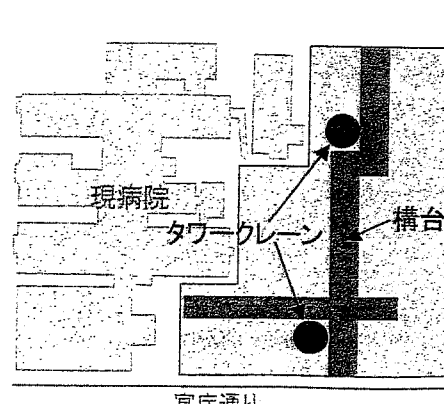
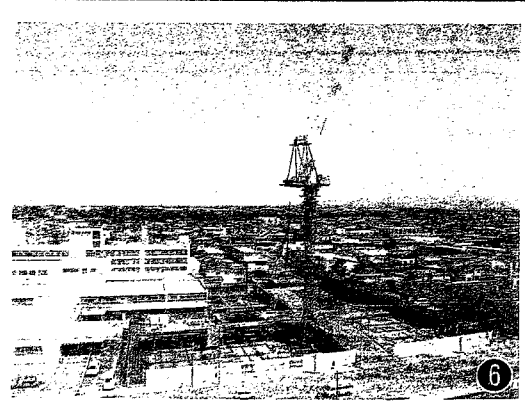
写真④⑤は、耐圧盤の鉄筋が組み終わり、コンクリートを打設している様子です。構台の上から、2台のポンプ車が長いアームを下ろして下の現場へ生コンクリートを供給しています。



写真⑥は、現場内に仮設された通称「タワークレーン」と呼ばれるクレーンです。



柱部分(マスト)が32メートル、腕部分(ジブ)が40メートルあります。今後工事が進むに連れて建物も高くなっていくため、鉄骨などの資材の上げ下ろしや運搬には不可欠なものです。敷地内に2基設置され、改築が終わるまで活躍します。今後は、7月下旬から8月にかけて防震装置が組み込まれ、その後1階の床部分から順次鉄骨が組まれていきます。



病院理念

住民の健康の維持・増進に努め、地域に根ざした質の高い医療を目指します。

基本方針

1. 地域の医療機関等と連携し、住民の生活に密着した最善の医療を提供します。
2. 安心して医療を受けられる環境を整え、職員の安全教育に努めます。
3. 合理的かつ効率的な病院運営により、健全経営に努めます。

外来診療担当曜日

(平成21年 7月 1日現在)

診療科		月	火	水	木	金	備 考
内科	午前	黒田	武内	黒田DM	松橋	黒田	毎週水曜午前 糖尿病外来
		松橋	堤	堤	藤井	宮下	月～金午前 循環器外来
		豊山	宮下	藤井	西村	飯田	毎月1回第3木曜日午前 呼吸器外来
		深谷	飯田	西村	澤田	栗田	
	午後	武内	藤井	宮下	飯田	堤	
		西村	豊山	豊山	澤田	松橋	
		深谷				栗田	
内視鏡	午前	藤井	黒田 武内	宮下	黒田 堤	豊山	8:30開始(黒田、武内は8:00開始)
小児科	午前	平木	平木	平木	平木	平木	毎月2回第2・第4木曜日 心臓外来
		池本	辰巳	池本	辰巳	辰巳	毎月1回 神経外来
	午後	辰巳	池本	辰巳	池本 慢性外来 平木	池本	毎月第1・4木曜日 三種混合ワクチン(1歳以下、要予約) 偶数月第3火曜日 内分泌外来 毎週木曜日午後 慢性外来
外科	午前	太田	星川	*岩山	星川	木村	毎週水曜日午前(*印) 乳腺・甲状腺専門外来
	午後	手術日	手術日	手術日	手術日	手術日	
整形外科	午前	診療日	診療日	診療日	診療日	診療日	※診療日の担当医一覧は
	午後	手術日	手術日	手術日	手術日	手術日	外来にあります外来診療担当曜日をご確認ください。
皮膚科	午前	出張医	出張医		出張医	出張医	午前診療 月・火・木・金 9:00～ 毎週火・木曜日午後 予約診療 14:00～
	午後		予約診療		予約診療		
泌尿器科	午前	松川	橋本	宮本	松川	橋本	午前診療 月～金 毎週月曜日午後 予約検査
	午後	検査日	手術日	手術日	手術日	検査日 腎不全外来	毎週金曜日午後 予約検査・腎不全外来 腎臓内科(月1回不定期予約診療)7月2日(木)14:00～
産婦人科	午前	出張医		出張医		出張医	
眼科	午前	木下	木下	木下	木下	木下	
		董	董	董	董	董	
	午後	検査日	検査日	出張医 手術日	出張医 手術日	検査日	
耳鼻咽喉科	午前	出張医			出張医		※診療日～月曜日・木曜日(午前診療) 〈受付時間〉・月曜・木曜 7:30～11:30 〈診療時間〉・月曜・木曜 9:00～
	午後						※休診日～火・水・金曜日
精神神経科	午前	藤原	梶	藤原	藤原	梶	予約外来
	午後		入院患者 専門外来	予約外来 (梶)	予約外来 (梶)		毎週水曜日 13:30～16:20 毎週木曜日 15:30～16:20
麻酔科	午前	岡崎	井上	岡崎	井上	井上	
	午後	手術日	手術日	手術日	手術日	手術日	