

ふれあい

第18号

平成20年6月23日
発行：滝川市立病院
滝川市大町2丁目2-34
電話0125-22-4311
FAX0125-24-6010
編集：広報委員会
www.ned.taki.kawa.hokkai.co.jp

開設40年目の引越

滝川市立高等看護学院が移転しました

市立病院と郵便局の間にある鉄筋コンクリート3階建て、細長い、古い建物をこ存じですが、ここに長い間、滝川市立高等看護学院でした。

学院は昭和44年、時代の要請により地域住民の健康を守るために開設された3年課程の看護学校です。

看護の専門職としてその役割を十分果たすことができよう、一般教養科目、専門基礎科目、専門科目の修得や豊かな人間性を養うことを目的としています。

旧高等看護学院前で教員一同

当時は1階が看護学校、2階が学生寮、3階は看護師寮になっていました。平成2年には男子の入学も可能になりましたが、学生寮は時代の流れと共に入寮する学生も少なくなり、平成10年に廃止となりました。

昭和44年から多くの学生を育ててきた学院も、市立病院の建替えに伴い移転、解体されることになりました。39年の歴史の中で多くの思い出が詰まっている学院を、卒業生に見てもらおうと3月1日に開催しました。卒業生、793名に連絡すると、当日200名を超える方々が学院を見学に来てくださいました。予想を上回る数に改めて、学院の歴史と滝川市立病院をはじめとし、全道、全国で看護師、助産師、保健師として活躍されている方々の力を感じました。

3月4日、37回生24名の卒業式を体育館で行いました。この体育館で行われる最後の卒業式です。これで卒業者は817名となりました。学院は4月1日、新町に

移転しました。准看護学院が3月で閉校になり、内部を一部改装しての引越です。



移転した高等看護学院(旧滝川医師会立准看護学院)
住所：滝川市新町2丁目8番10号
電話：0125-24-7027

市立病院からは少し遠くなりましたが、これから実習をさせてもらうことは変わりありません。新1年生の40回生、23名を迎え、新たなスタートです。

域の皆様健康な暮らしのための手助けができるように、頑張りたいと思います。これからもよろしくお願います。

- ▼新しく赴任した 医師の紹介 (2面)
- ▼臨床工学技士という職種はご存じですか (3面)
- ▼リハビリテーション科の紹介 (3面)



滝川市立高等看護学院 校章

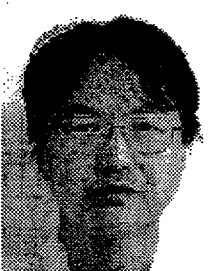
新たに赴任した医師の紹介



松川 雅則 泌尿器科主任医長
札幌医科大学
昭和63年

得意分野は、尿路感染症・腹腔鏡手術・女性骨盤臓器脱修復手術です。総合的で質の高い医療を目指しています。

資格：日本泌尿器科学会専門医・指導医・腹腔鏡技術認定医。日本内視鏡外科学会技術認定医。日本感染症学会専門医。インフェクシオンコントロールドクター。



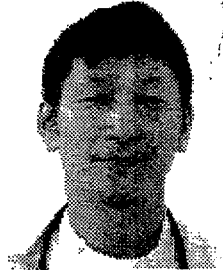
飯田 康人 内科医長
旭川医科大学
平成3年

以前、平成7年5月から1年間、滝川市立病院内科で勤務していたことがあり、この度、約12年ぶりに戻ってまいりました。心臓疾患全般、その中でも不整脈を中心に診療・研究に携わってまいりました。よろしくお願ひ致します。



岩山 祐司 外科医長
札幌医科大学
平成9年

前任地は札幌医大第一外科にて、消化器外科、乳腺外科の臨床に携わることも、がん免疫の臨床試験を担当してまいりました。当院では、亀嶋先生にかわり、乳腺疾患を担当いたします。大学で学んだ知識を生かして、診断治療レベルがおちないよう頑張ります。



西村 正人 内科医長
旭川医科大学
平成9年

この度、前任の佐々木医師から引き継ぎ5月から内科に赴任した西村と申します。以前は網走厚生病院循環器科で主に心血管のカテーテル治療を行ってまいりました。よろしくお願ひ致します。



佐藤 出 眼科医長
弘前大学
平成9年

北海道がんセンターより参りました。わからない事はかりに皆様には何かと迷惑をおかけする事が多いと思いますが、どうぞよろしくお願ひ致します。



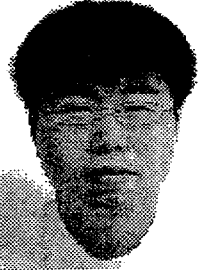
大島 雄一郎 整形外科医長
昭和大学
平成13年

皆様初めまして。整形外科の大島雄一郎と申します。前任地は常広でしたが、5年前には言別で勤務していた事もあり、滝川市はとても馴染みのある町です。全力で頑張りたいと思っておりますので、どうぞ宜しくお願ひ致します。



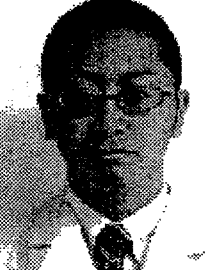
写真の下のプロフィール
①氏名
②担当科
③卒業大学
④卒業年
順不同

4月に赴任した研修医の紹介



真秀 関 理学療法士
琉球大学
平成20年

出身は札幌ですが、今年琉球大学を卒業し、こちらで2年間研修医としてお世話になることになりました。よろしくお願ひ致します。



昌博 太田 理学療法士
高知大学
平成20年

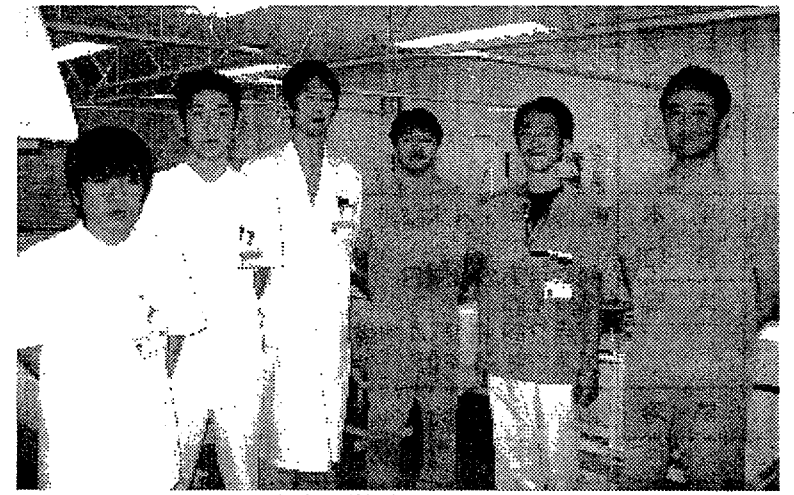
高知大学出身の太田昌博です。研修医1年目です。よろしくお願ひ致します。

臨床工学技士について

皆様は「臨床工学技士」という職種を聞いたことがありますか？臨床工学技士とは、1987年5月に制定された国家資格で、医学と工学の両面を兼ね備えた専門医療職です。

院内で使用される生命維持管理装置の操作及び保守管理などです。一口に生命維持管理装置といっても分かりづらいかも知れませんが、点滴のときに使う輸液ポンプや集中治療室で使う人工呼吸器、手術室の麻酔器、人工透析装置など、まだまだここでは挙げきれないほど、非常に多種多様な機器を対象としています。

保守管理の内容は、各機器の使用前点検や故障時の対応、使用中の動作確認、また安全な使用ができるように各医療スタッフへの機器説明や指導を行っています。また、人工透析センターでは、人工透析装置の操作・保守管理だけではなく、患者様に注射の針を刺して透析治療を行い、患者様のデータ管理、治療中のトラブル対応などの総合的な人工透析の管理も臨床工学技士が行っています。人工透析中、刻々と変化する患者様の対応を、医師をはじめ、看護師、臨床工学技士の医療チームで行っています。その他、心臓カテー



臨床工学科のみなさん

テル検査や手術室での立ち会いなどの業務も行っていきます。最近では、俳優の坂口憲二さんが主演したドラマ「医龍」の中でも「ME（エムイー）」という職種でチームドラゴンの一員として出ていました。みなさま、ご覧になりましたか？臨床工学技士が誕生して、まだ20年ほどしか経っていません。全ての病院に臨床工学技士がいるわけではないですが、最近では機器のトラブルが原因で起こった医療事故が多いため、全国的にも臨床工学技士の需要は高くなっています。

リハビリテーション科

皆さん、こんにちは。私たちリハビリテーション科は、スタッフ11名にて日々、患者様の家庭復帰や社会復帰のお手伝いをさせていただいております。場所は、改築準備のため、受付・物理療法室は売店隣(旧食堂)に、機能訓練室は旧受付・物理療法室に移転しております。大変迷惑おかけいたしておりますが今後ともよろしくお願ひ致します。

さて、皆さんは「リハビリ」と聞くと、病院内で筋肉を強くしたり、動きをくくった関節を動かしたり、歩く練習をしたりの事を想像する方が多いと思いますが、当院リハビリテーション科には、「訪問リハビリテーション」が存在いたします。訪問リハビリでは、「自宅に伺って患者様ご自身の生活の場で安心して日常生活を送れる様、いろいろお手伝いをさせて頂いております。実際、「入院中できていたことが家に帰ると思うように行かない」「介護の方法を習ったけどなかなか上手に行かない」「お風呂に入れない」「玄関の段差が越えられない」



リハビリテーション科のみなさん

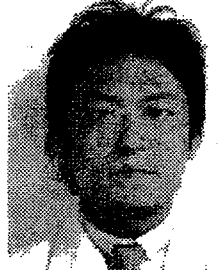
等のお話をよく聞きます。高齢の方であれば特に、退院後ご自宅での生活に慣れるまで時間が掛かります。そのような時に訪問リハビリを利用して頂けたら、地域の医療・介護に携わるケアマネージャー、看護師、ヘルパーなどと連携を取り、少しでも本人・ご家族の不安の解消に繋がる様、一緒に頑張りたいと考えております。

安心して生活を送る上で日常の動作に不安がある方は地域医療室、またはリハビリテーション科受付にてお気軽にご相談下さい。



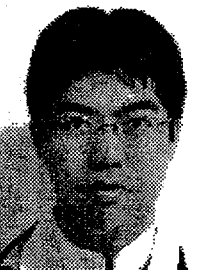
高杉 尚吾 泌尿器科医長
札幌医科大学
平成14年

泌尿器科全般の診療をしています。腎や尿でお困りの方はご相談下さい。



栗田 正浩 整形外科医長
札幌医科大学
平成15年

はじめまして、整形外科の栗田正浩です。はるばる大阪から赴任してきました。患者様一人一人出来るだけ丁寧な診療を心がけていますので、よろしくお願ひ致します。



亀田 啓 内科医長
北海道大学
平成17年

皆さんはじめまして、内科の亀田啓(はじめ)と申します。北海道大学を卒業後、北大病院、市立札幌病院で研修を受け、当院に赴任致しました。将来的には糖尿病・内分泌分野を専門とする予定です。今年是一般内科として頑張りますので、よろしくお願ひ致します。



太田 盛道 外科医長
札幌医科大学
平成17年

このたび新しく外科に赴任しました太田と申します。旭川生まれの道産子で、医師になって3年間札幌で働いておりました。ちょっとした怪我から臨時手術まで多岐にわたって市民の皆様を支えになれるよう頑張りますので、どうぞよろしくお願ひ致します。



佐藤 直一 整形外科医長
岩手医科大学
平成16年

札幌医科大学から来ました。よろしくお願ひ致します。



梶 直道 精神神経科医長
東北大学
平成18年

2年間の研修を終え、本格的な精神科医としての1年目を滝川の地でスタートさせます。若輩者ではございますが、みなさまとともに、きえる医療を目指し尽力致します。よろしくお願ひ申し上げます。

病院理念

住民の健康の維持・増進に努め、地域に根ざした質の高い医療を目指します。

基本方針

1. 地域の医療機関等と連携し、住民の生活に密着した最善の医療を提供します。
2. 安心して医療を受けられる環境を整え、職員の安全教育に努めます。
3. 合理的かつ効率的な病院運営により、健全経営に努めます。

外来診療担当曜日

平成20年8月1日現在
医師の異動等により
変更となる場合がございます

診療科		月	火	水	木	金	備 考
内科	午前	黒田	武内	黒田DM	松橋	黒田	毎週水曜 午前 糖尿病外来 月～金 午前 循環器外来 隔週木曜 午前 呼吸器外来
		松橋	堤	堤	藤井	宮下	
		亀田	宮下	藤井	西村	飯田	
		加藤	飯田	西村	深谷	澤田	
	午後	山浦		山浦			
		武内	藤井	宮下	飯田	堤	
		西村	亀田	亀田	山浦	松橋	
内視鏡	午前	加藤			深谷	澤田	
		山浦	藤井	黒田	宮下	黒田	亀田
小児科	午前	山浦	武内		堤		毎月第1・4木曜日 三種混合ワクチン (1才以下・要予約) 偶数月第3火曜日 内分泌外来 毎月1回 神経外来 毎月2回 第2・4木曜日 心臓外来 毎週木曜日 午後 慢性外来
		平木	平木	平木	平木	平木	
	午後	大柳	野口	大柳	野口	野口	
外科	午前	野口	大柳	野口	大柳	大柳	毎週水曜日 午前(*印) : 乳腺・甲状腺専門外来
	午後				慢性外来 平木		
整形外科	午前	黒滝	星川	*岩山	星川	黒滝	※ 診療日の担当医一覧は 外来にあります外来診療担当曜日をご確認ください
	午後	手術日	手術日	手術日	手術日	手術日	
皮膚科	午前	診療日	診療日	診療日	診療日	診療日	※ 月・火・木・金 午前診療 9:00～ 水曜 休診 予約外来 毎週 火・木 14:00～
	午後	出張医	出張医		出張医	出張医	
泌尿器科	午前	出張医		出張医		出張医	午前診療 月～金 毎週月曜日 午後 予約検査 毎週金曜日 午後 予約検査・腎不全外来
	午後	松川	高杉	市原	松川	市原	
産婦人科	午後	検査日	手術日	手術日	手術日	検査日 腎不全外来	
	午前	出張医		出張医		出張医	
眼科	午前	佐藤	佐藤	佐藤	佐藤	佐藤	
		赤沼	赤沼	赤沼	赤沼	赤沼	
	午後	予約検査	検査日	出張医 手術日	出張医 手術日	検査日	
耳鼻咽喉科	午前				出張医		※ 4月1日から診療時間が変更となります。 月曜 受付時間 7:30～ 診療開始時間 13:30～ 木曜 受付時間 7:30～ 診療開始時間 9:00～
	午後	出張医					
精神神経科	午前	藤原	梶	藤原	藤原	梶	予約外来 毎週水曜日 13:30～ 毎週木曜日 15:30～
	午後		入院患者 専用外来	予約外来 (梶)	予約外来 (梶)		
麻酔科	午前	山本	井上	山本	井上	井上	
	午後	手術日	手術日	手術日	手術日	手術日	